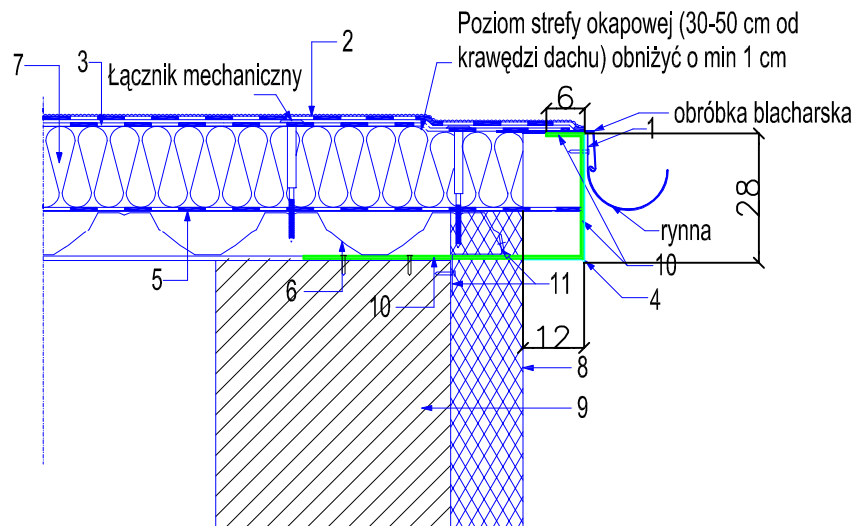
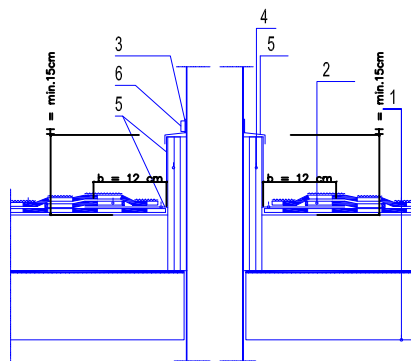


ZAKOŃCZENIE DACHU



- 1 - Rynhak mocowany do płaskownika 11
- 2 - Papa wierzchniego krycia
- 3 - Papa podkładowa, mocowana mechanicznie
- 4 - Zamknięcie profilu - blacha tytanowo-cynkowa gr. 1mm, mocowana do płaskownika 11
- 5 - Paroizolacja
- 6 - Płyta dachowa
- 7 - Termoizolacja: wełna mineralna twarda
- 8 - Termoizolacja: styropian
- 9 - ściana istniejąca
- 10 - płaskownik stalowy, w rozstawie co ok. 50 cm, gr. 8 mm, szer. 50 mm, mocowany na wkręty do ściany (w poziomie)
- 11 - mocowanie zakończenia blachy trapezowej do ściany zewnętrznej blachą gr. 1 mm

PRZEBICIA PRZEZ DACH



- 1 - Uwarstwienia dachu wg przekroju
- 2 - Uszczelnienie z papy podkładowej o szer. min. 25 cm
- 3 - Uszczelnienie silikonem
- 4 - Termoizolacja - wełna mineralna twarda, gr. 3 cm
- 5 - Blacha stalowa ocynkowana gr. 0,6 mm
- 6 - Zacisk

JEDNOSTKA PROJEKTOWA:

KELVIN

PRZEDSIĘBIORSTWO INŻYNIERYJNE KELVIN SP. Z O.O.

85-303 Bydgoszcz ul. Piękna 13

NAZWA I ADRES OBIEKTU BUDOWLANEGO:

Szkoła Podstawowa Nr 2 w Słubicach

Słubice 69-100, Wojska Polskiego nr 38

NR EWID.DZIAŁKI: 271 OBRĘB:

INWESTOR:

Gmina Słubice

69 - 100 Słubice, ul. Akademicka 1

OPRACOWANE:

- BRANŻA ARCHITEKTURA

RYSunEK:

ZAKOŃCZENIE DACHU

NR RYSUNKU:

4.9

SKALA:

1:52.4324

PROJEKTOWAŁ:

mgr inż. arch. Adam MACIEJEWSKI

NR UPRAWNIEN:

KPOKK IA 04/2003

DATA I PODPIS:

2017 12 15

SPRAWDZIŁ:

mgr inż. arch. Bartosz KAMIŃSKI

NR UPRAWNIEN:

KPOKK IA 02/2003

DATA I PODPIS:

2017 12 15